

Производственное предприятие



«БНК ВИС ПЛЮС»



Мы находимся по адресу: г Волжский, проезд 2-й Индустриальный, д. 4Д

Отдел продаж

телефон: +7-937-544-24-24

эл. почта: bnk-kom@mail.ru

БНК - быстро, надежно, качественно!

Летом 2021 года было закуплено оборудование для производства плитки из резиновой крошки и произведены первые 9,5 тысяч м² продукции.



В 2022 году было увеличено производство до 45 тысяч м².

Продукция БНК ВИС ПЛЮС поступила в продажу весной 2022 года и была реализована для благоустройства детских площадок, входных групп, пешеходных зон г. Волжского, г. Волгограда, г. Сургут и др.

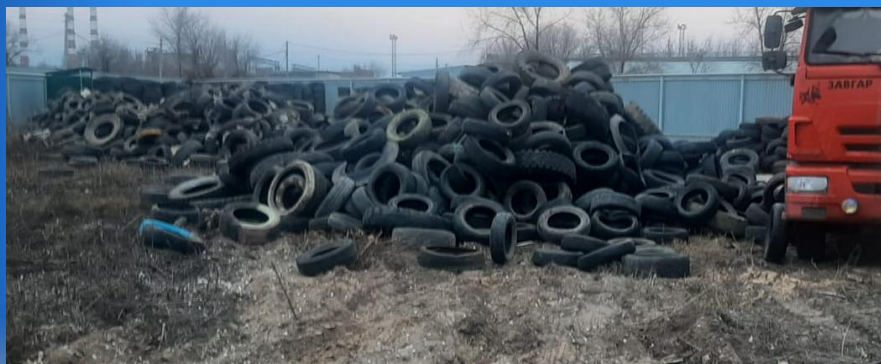


В ноябре 2022 года закуплено и перед новым годом запущено в работу оборудование для переработки изношенных автомобильных покрышек в крошку. Произведены первые 8 тонн крошки



В 2023 году БНК ВИС ПЛЮС увеличивает объемы производства до 25 тысяч м² в месяц. Во многом этому способствует растущая потребительская популярность на нашу плитку, которая отлично конкурирует на рынке искусственных покрытий.

При поддержке администрации и предпринимателей города Волжский за декабрь было вывезено и отсортировано для последующей переработки **289 тонн** изношенных автомобильных покрышек.

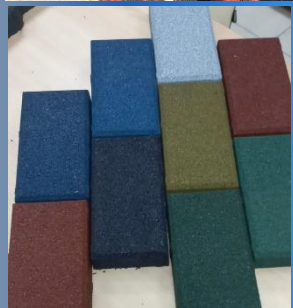


Производимая плитка БНК ВИС ПЛЮС имеет различные формы, рисунок, толщины и расцветки



ПАЗЛ 500x500x40 мм

Отлично подходит для обустройства детских площадок. Оригинальная форма и яркая расцветка придутся по душе детям, а легкость при монтаже позволит уложить ее без проблем даже неподготовленному человеку.



Брусчатка 200x100 (20,30,40 мм)

В сочетании с бетонной плиткой создает противоскользящий эффект. Сохраняя травмобезопасность, прочность, износостойкость брусчатка легка в укладке как на песчаное, так и на бетонное или асфальтовое основание.



Гладкая 500x500 (10,20,30,40 мм)

Эластичное, упругое покрытие обладает хорошими амортизирующими свойствами, прекрасно пропускает воду и препятствует проростанию травы

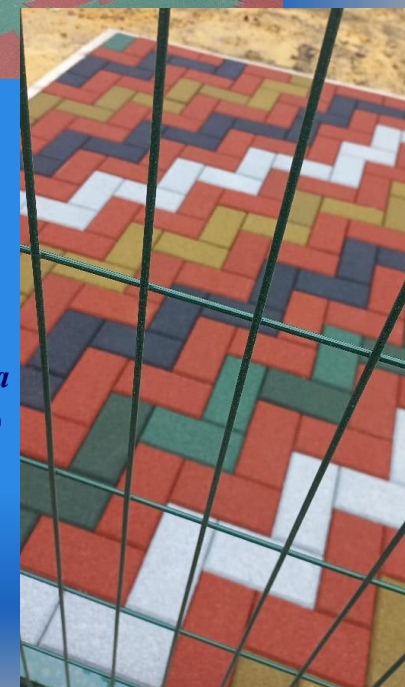


Рельефная

500x500 (10,20,30,40 мм)

350x350 (20,30,40 мм)

Оригинально сочетается по текстуре и цвету с любой тротуарной плиткой, а так же с газонной травой, создавая эффект расширения пространства и вид уложенной брусчатки



Эксплуатация и обслуживание резиновой плитки

Внутри помещения возможна сухая и влажная уборка или пылесос.

При уборке на улице используются метлы, шланги для полива, пневмомашины для сдувания листьев.

В зимнее время рекомендуется чистка пластиковыми и деревянными лопатами.

В зимнее время на площадках с резиновой плиткой можно заливать каток. Для этого подготавливают снежную подушку толщиной 15 см.

Плитка ремонтпригодна. В случае необходимости поврежденную плитку в короткие сроки можно заменить на новую.



Рекомендации по укладке

Резиновая плитка надежно закрепляется на песчаном основании. При укладке плитки на песчаное, грунтовое и т.п. нетвердое основание необходимо устанавливать бордюр по периметру площадки или дорожек. Плитка может быть уложена ровными рядами или со смещением.

Резиновая плитка и брусчатка укладывается на твердое основание путем приклеивания с использованием специального полиуретанового связующего. Основным требованием к основанию является ровная поверхность, основание должно быть гладким, чистым, сухим.

Бетонная стяжка должна быть ровной, не допускаются рыхлые, крошащиеся компоненты, загрязнения, отслаивания, трещины, лунки от гравия. Обязательным условием подготовки является удаление цементной и др. пыли и загрязнений, например промышленным пылесосом.

Для лучшего сцепления с основанием необходима предварительная грунтовка полиуретанами.

